

# 「111 高等教育深耕計畫－落實教學創新及提升教學品質」

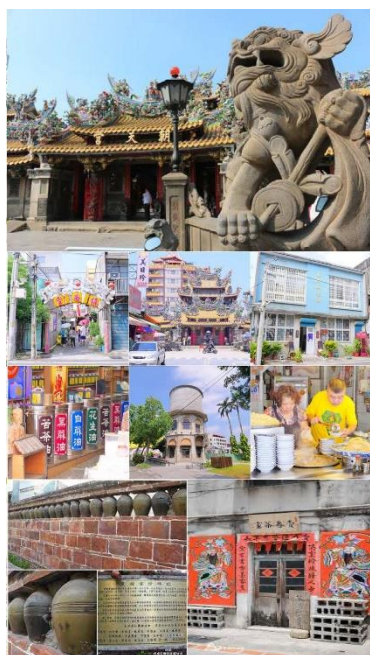
## 【北港在地文化探索】活動集錦

日期：111年10月

學校名稱	中國醫藥大學		
活動名稱	北港在地文化探索		
所屬計畫名稱	北港書院特色計畫		
計畫主持人	楊賢惠主任		
活動日期	111.10.25		
活動時間	18:00-20:00		
活動地點	北港中草藥園		
活動聯絡人	郭幸蕙	聯絡電話	05-7833039

### 活動內容說明

大一新生來自全省各地，初來乍到北港這個陌生環境，對於在地文化、歷史、古蹟認識不深，故特辦此活動，透過北港在地專業導覽老師介紹，讓同學對所學習的城鎮的人文社會能進一步的瞭解，期能進入社區參與地方活動，為北港在地盡一份心進，使「服務」與「學習」結合。



圖片來源北港朝天宮藥物介紹相關網站

### 111年度中國醫藥大學高等教育深耕計畫 北港書院 特色計畫

## 北港在地文化探索

日期：111.10.25

時間：18:00-20:00(17:30開始入場)

地點：綜合教室

講師：施復耀 老師

人數：40人

(備中或西點餐盒)

報名：校園入口網站→應用系統→校園入口網站應用程式→活動報名

聯絡人:北港高教深耕執行處 TEL: 1400

活動照片



講師施復耀老師



活動畫面一



生科系邱同學與黃同學專注聽講



物治系蘇同學認真作筆記



講師介紹北港 66 處在地風景之



會後部分學生與講師合影